

## Equipamiento de alta velocidad SpeedDelight Flex, placa superior lisa

ARTÍCULO # \_\_\_\_\_

MODELO # \_\_\_\_\_

NOMBRE # \_\_\_\_\_

SIS # \_\_\_\_\_

AIA # \_\_\_\_\_

**603912  
(HSG3RPFSE1)**

SpeedDelight con placa superior flexible, placa lisa de teflón extraíble - 230V - EMEA, Singapur. Es obligatorio el contrato de mantenimiento.

**603914  
(HSG3RPFSE3)**

SpeedDelight con placa superior flexible, placa lisa de teflón extraíble - 400V - EMEA, Singapur. Es obligatorio el contrato de mantenimiento.

### Descripción

#### Artículo No. \_\_\_\_\_

El equipo combina 3 tecnologías de cocción: contacto, radiación infrarroja y microondas para proporcionar alimentos perfectamente cocinados y calentados hasta el fondo. El modo de ahorro de energía pasa automáticamente al modo de espera después de un tiempo establecido por el operador (de 1 a 60 minutos). Se entrega con puerto USB y conexión wi-fi para optimizar el flujo de trabajo permitiendo la interacción local y remota (temperaturas, cuentas atrás, avisos). Tapa, placa superior, tapa trasera y paneles laterales contruados en acero inoxidable AISI 304, fondo en acero inoxidable AISI 430, revestimiento externo de material compuesto de alta calidad y asa. Placa superior autoajustable que se adapta al grosor de los alimentos o bloqueable en posición fija para evitar el contacto con los alimentos. Posibilidad de ajustar manualmente el movimiento máximo de la placa superior. Placa superior de contacto lisa de 215 x 215 mm (8 7/16" x 8 7/16") de aluminio con revestimiento antiadherente. Puede aceptar snacks de 10 a 75 mm (2/5" a 3") de grosor. Superficie de cocción con fondo de cristal liso de 4 mm de grosor 10" x 10" (250 x 250 mm). 2 sondas controlan independientemente la temperatura de las placas superior e inferior de 100 a 250 °C (212 a 536 °F). Sujeción y elevación automática de la tapa al final del ciclo de cocción mediante muelle mecánico. Control electrónico con pantalla digital de LEDs de 4,3", cuenta atrás y zumbido al final del ciclo. Resistencia de 800 W en la placa superior y resistencias eléctricas blindadas de 800 W en la placa inferior. 2 magnetrones de 1050 W para microondas. Entrada de aire frontal y salida trasera para una ventilación eficiente de la refrigeración. Asa ergonómica de material compuesto de alta calidad para facilitar el movimiento de la tapa. Panel frontal superior extraíble y placa de cocción superior extraíble para una mejor limpieza. 8 programas preestablecidos (personalizables en: tiempo de microondas; tiempo total; temperatura).

### Características técnicas

- Combina 3 tecnologías de cocción: contacto, infrarrojos y microondas para proporcionar comida perfectamente cocinada hasta el corazón
- Placa superior lisa autoajustable para calentar los alimentos adaptándose a su grosor.
- El equipo cambia automáticamente al modo "ahorro de energía" una vez transcurrido un tiempo de inactividad. El tiempo viene establecido por el operador (de 1 a 60 minutos).
- Completo de puerto USB y conexión wi-fi. Permite el acceso remoto a la parámetros de funcionamiento del equipo (Temperaturas, contadores, avisos).
- Control electrónico con pantalla LED digital de 4,3" con brillo ajustable.
- 8 programas seleccionables en la pantalla. Los 8 programas pueden ser ajustados por el usuario. Cada programa puede ser personalizado con:
  - Temperatura de la placa superior
  - Temperatura de la placa inferior (infrarrojos)
  - Duración total de cada ciclo
  - Duración y distribución de microondas dentro de cada ciclo.
- Indicador de cuenta atrás y zumbador con ajuste volumen que indica el fin de ciclo.
- La tapa superior se levanta automáticamente al final de cada ciclo.
- Tirador ergonómico que facilita la operaciones de arranque de ciclo al usuario.
- Bandeja prensada antiadherente que se utiliza durante todos los ciclos de cocción para una máxima limpieza, cumpliendo los requisitos de contacto con los alimentos.
- Cumple con el Reglamento (CE) nº 1935/2004 y sus modificaciones, el Reglamento (CE) no 2023/2006 Y sus enmiendas.

**Aprobación:** \_\_\_\_\_

## Construcción

- Placa de contacto superior lisa de aluminio (215 x 215 mm) tratada con un revestimiento antiadherente especial.
- Superficie de cocción inferior en cristal de cuarzo liso de 4 mm de grosor (250 x 250 mm).
- 2 sondas de temperatura para un control independiente de cada una de las placas, superior e inferior.
- Ajuste de temperatura independiente de las placas superior e inferior, desde 50°C hasta 250°C.
- La tapa superior se levanta automáticamente al final de cada ciclo.
- Tirador, laterales de la tapa, y otros paneles embellecedores en material compuesto reforzado de alta densidad.
- Placa superior con elemento de calentamiento de 800W.
- Resistencias blindadas de 800W en el placa inferior.
- 2 x 1050W magnetrones para el microondas.
- Sistema de enfriamiento con acceso del aire delantera y salida trasera. Esto permite un fácil acceso a los filtros, por los paneles laterales.
- Protección IPx4 contra el agua.

## Interfaz de Usuario y Gestión de Datos

- Listo para conectar a dispositivos en tiempo real para un monitoreo remoto y de datos (requiere un accesorio opcional, comuníquese con la compañía para mayor información)

## accesorios incluidos

- |   |            |
|---|------------|
| • 1 de Silicona de protección de SpeedDelight                             | PNC 653527 |
| • 1 de Cepillo limpieza SpeedDelight                                      | PNC 653623 |
| • 1 de Espátula para SpeedDelight   | PNC 653625 |
| • 1 de 4 patas de goma - altura 26 mm                                     | PNC 653792 |
| • 1 de Kit de topes espaciadores SpeedDelight para la ventilación trasera | PNC 653800 |
| • 1 de Bandeja antiadherente prensada                                     | PNC 653802 |
| • 1 de Cepillo con cerdas de nylon  | PNC 653803 |
| • 1 de Cepillo con cerdas de latón  | PNC 653804 |

## accesorios opcionales

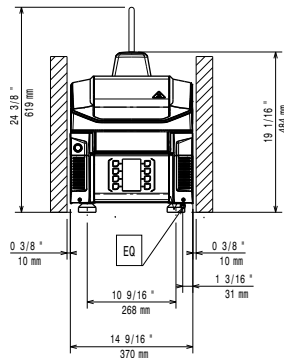
- |  |            |                          |
|--|------------|--------------------------|
| • Silicona de protección de SpeedDelight                             | PNC 653527 | <input type="checkbox"/> |
| • Cepillo limpieza SpeedDelight                                      | PNC 653623 | <input type="checkbox"/> |
| • Espátula para SpeedDelight   | PNC 653625 | <input type="checkbox"/> |
| • PLACA DE TEFLÓN LISA EXTRAÍBLE                                     | PNC 653790 | <input type="checkbox"/> |
| • 4 patas de acero inox - altura 76 mm                               | PNC 653791 | <input type="checkbox"/> |
| • 4 PATAS DE GOMA - ALTURA DE 40MM                                   | PNC 653793 | <input type="checkbox"/> |
| • Kit de topes espaciadores SpeedDelight para la ventilación trasera | PNC 653800 | <input type="checkbox"/> |
| • Bandeja antiadherente prensada                                     | PNC 653802 | <input type="checkbox"/> |
| • Cepillo con cerdas de nylon  | PNC 653803 | <input type="checkbox"/> |
| • Cepillo con cerdas de latón  | PNC 653804 | <input type="checkbox"/> |



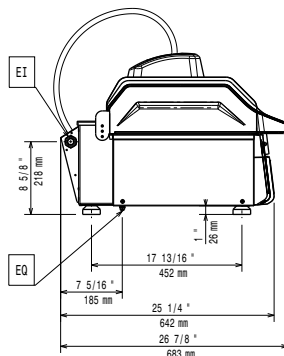
**Electrolux**  
PROFESSIONAL

## Equipamiento de alta velocidad SpeedDelight Flex, placa superior lisa

Alzado

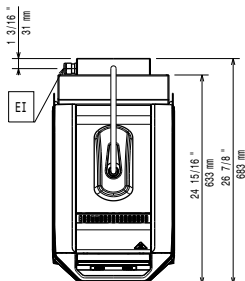


Lateral



EI = Conexión eléctrica (energía)  
EO = Salida de electricidad

Planta



Distances



### Eléctrico

#### Suministro de voltaje

603912 (HSG3RPFSE1)	220-230 V/1 ph/50 Hz
603914 (HSG3RPFSE3)	380-400 V/3N ph/50 Hz

#### Amperios:

603912 (HSG3RPFSE1)	22 A
603914 (HSG3RPFSE3)	9 A

#### Total vatios

5 kW

#### Tipo de enchufe:

603912 (HSG3RPFSE1)	IEC 60309 2P+T
603914 (HSG3RPFSE3)	IEC 60309 3P+N+T

### Instalación

Clearance: 190mm from rear vertical panel

### Info

Superficie de cocción (WxD) 250 x 250 mm

Dimensiones externas, ancho 370 mm

Dimensiones externas, fondo 683 mm

Dimensiones externas, alto 619 mm

Peso neto 47 kg

#### Peso del paquete

603912 (HSG3RPFSE1)	58 kg
603914 (HSG3RPFSE3)	60 kg

Alto del paquete: 710 mm

Ancho del paquete: 450 mm

Fondo del paquete: 760 mm

Volumen del paquete 0.24 m<sup>3</sup>

Equipamiento de alta velocidad  
SpeedDelight Flex, placa superior lisa

La Empresa se reserva el derecho de modificar especificaciones sin previo aviso



2026.02.02